



INVENTAIRE DE LA BIODIVERSITÉ COMMUNALE LE PETIT PRESSIGNY

Restitution Publique
9 Janvier 2023



Protège la nature et
l'environnement en Touraine



Agir pour
la biodiversité

Inventaire
de la
Biodiversité Communale



PRÉSENTATION DE LA SEPANT

Activités en Touraine



PRÉSERVER EN TOURAINE LES MILIEUX NATURELS ET AGIR CONTRE LES ATTEINTES À L'ENVIRONNEMENT.

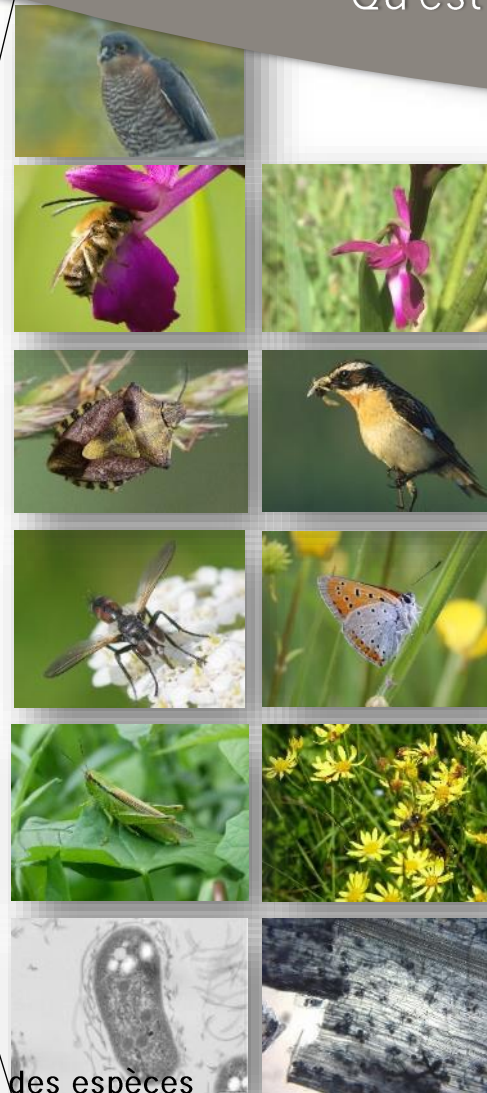
- Protection de l'environnement (déchets, eau, réduction des pesticides...) et de la biodiversité
- Études & inventaires scientifiques (faune et flore)
- Éducation à l'environnement (animations nature, conférences, expositions)
- Participation au débat public (commissions préfectorales, départementales ...)
- Préserver en Touraine les milieux naturels et agir contre les atteintes à l'environnement.

LE CONCEPT DE BIODIVERSITÉ

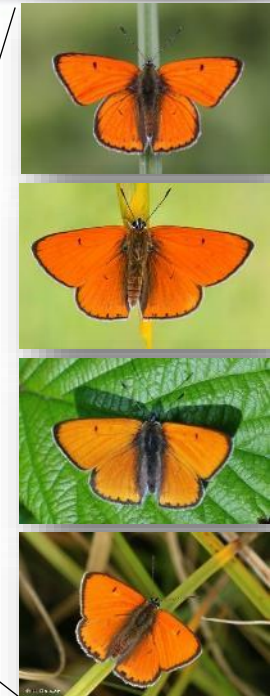
Qu'est-ce que la biodiversité?



Diversité des écosystèmes



Diversité des espèces



Diversité des individus
(génétique, comportementale, métabolique, etc.) au sein de chaque espèce

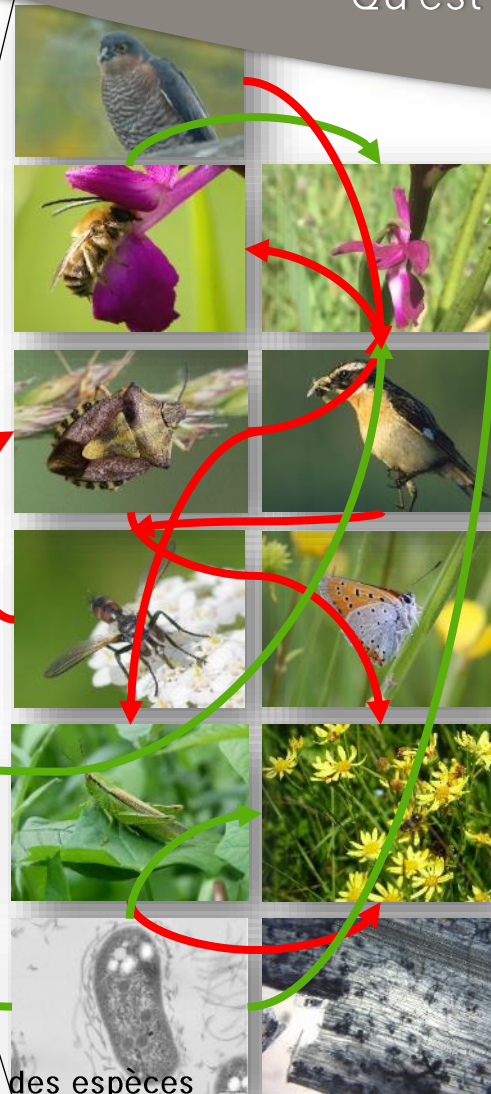


LE CONCEPT DE BIODIVERSITÉ

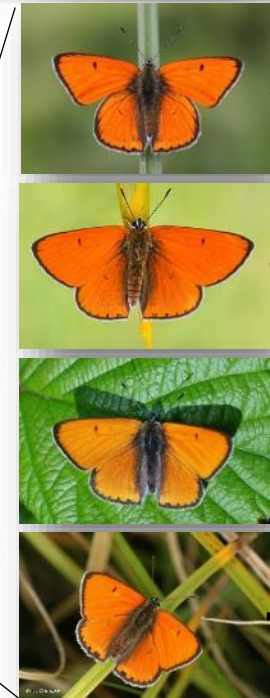
Qu'est-ce que la biodiversité?



Diversité des écosystèmes



Diversité des espèces



Diversité des individus
(génétique, comportementale, métabolique, etc.) au sein de chaque espèce

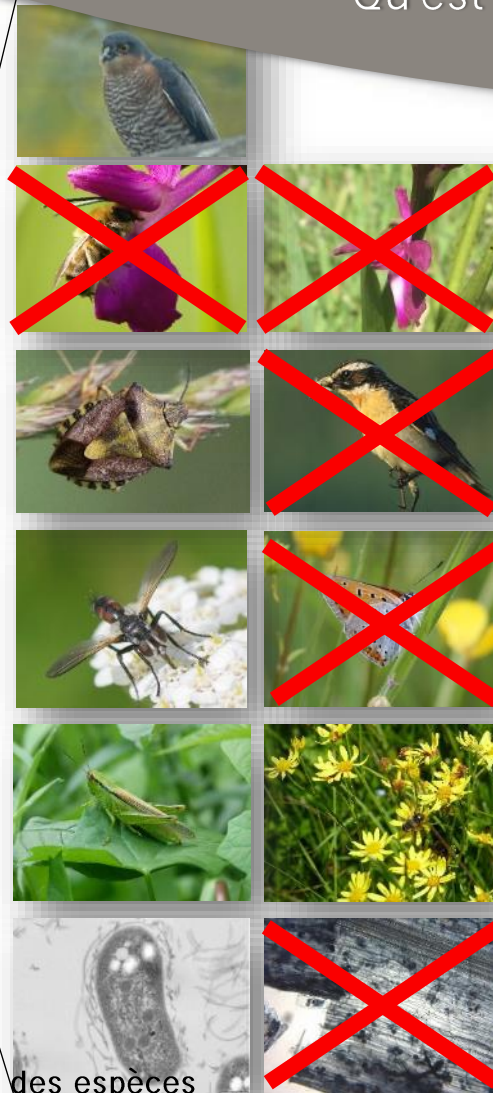
LE CONCEPT DE BIODIVERSITÉ

Qu'est-ce que la biodiversité?

Lorsque l'on détruit ou altère un écosystème, on perd les espèces dites « spécialistes »



Diversité des écosystèmes



Diversité des espèces



Diversité des individus (génétique, comportementale, métabolique, etc.) au sein de chaque espèce



LA BIODIVERSITÉ, UN ENJEU PRIMORDIAL

La Biodiversité
D'où ça vient ?



Exemple des orchidées et de la
pollinisation

D'où vient cette multitude de formes de vie ?

= Adaptations biologiques aux milieux de vie
(aquatique, terrestre, aérien) et à leurs
contraintes

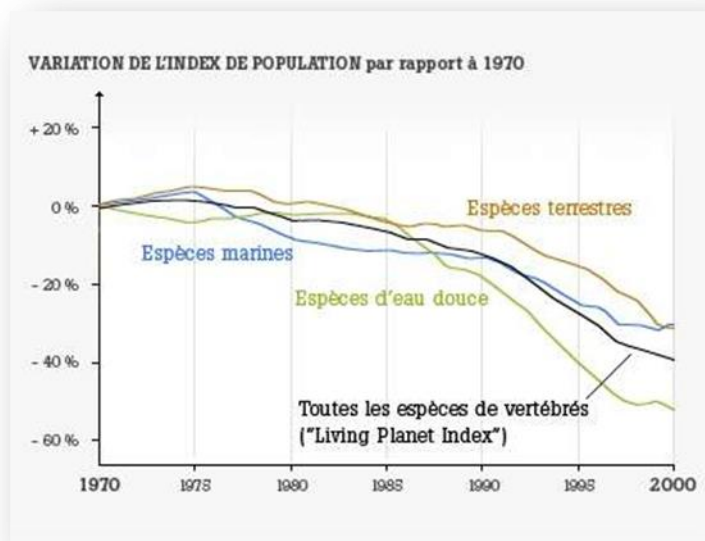
- Sélection lente et continue au sein d'une espèce des individus les plus adaptés à leur environnement.
- Isolement d'une population

=> Nouvelle espèce

LA BIODIVERSITÉ, UN PATRIMOINE COMMUN MENACÉ

Un constat

Accélération du rythme des extinctions à cause des activités humaines



Source : wwf

Illustrations de 5 grandes causes responsables de l'érosion de la biodiversité :

- Destruction des habitats des espèces (ex : urbanisation)
- Invasions biologiques (ex : espèces exotiques envahissantes)
- Pollution (ex : produits phytosanitaires)
- Surexploitations de ressources (ex : eau)
- Changements climatiques

INVENTAIRE DE LA BIODIVERSITÉ COMMUNALE

Objectifs



L'IBC, UN ÉLÉMENT DE RÉPONSE AUX ENJEUX ÉCOLOGIQUES LOCAUX



INVENTAIRE DE LA BIODIVERSITÉ COMMUNALE

Objectifs

Inventaire de la Biodiversité Communale

L'IBC, un élément de réponse aux enjeux écologiques locaux

- Réalisation d'un état des lieux et amélioration des connaissances de la biodiversité locale
- Proposition d'actions à mettre en place pour préserver la biodiversité
- Sensibilisation des habitants
- Financement :
 - Conseil régional dans le cadre de la stratégie régionale en faveur de la biodiversité
 - Commune du Petit-Pressigny



INVENTAIRE DE LA BIODIVERSITÉ COMMUNALE

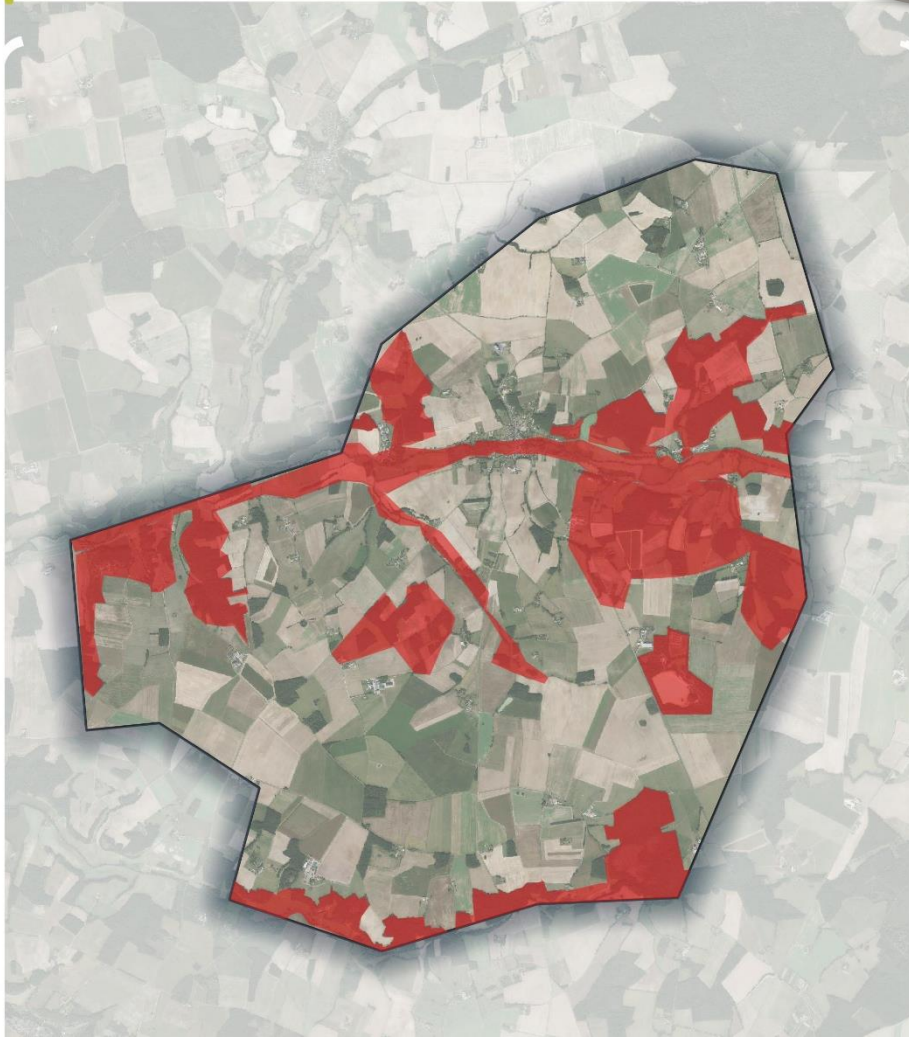
Différentes étapes



- Synthèses des données et des connaissances existantes
- Inventaire de la flore et des habitats (pelouses calcaires, boisement humides,)
- Inventaire de la faune
- Réalisation de fiches actions et préconisation de gestion et d'actions à mettre en place.
- Réalisation d'actions de sensibilisation sur la durée de l'IBC

INVENTAIRE DE LA BIODIVERSITÉ COMMUNALE

SECTEURS PRIORITAIRES POUR LES INVENTAIRES



Secteurs priorités

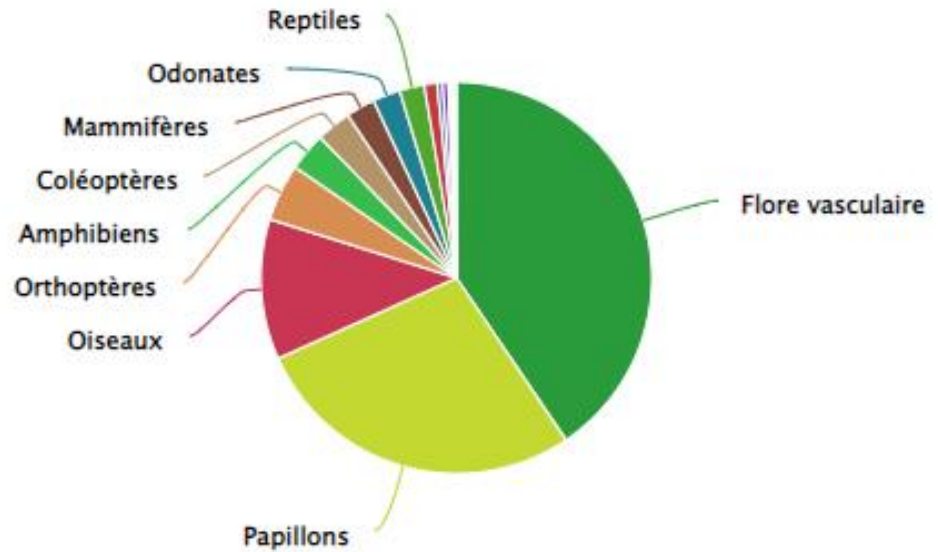
- Les zones N du PLU
- Les continuités écologiques
- Zones d'intérêt écologique

RÉSULTATS DE L'INVENTAIRE

Données totales

Commune de Le Petit-Pressigny

- 2 673 observations
- 916 espèces dont 441 espèces de flore
- Groupes inventoriés :
 - Oiseaux
 - Mammifères
 - Amphibiens
 - Reptiles
 - Lépidoptères
 - Orthoptères
 - Odonates
 - Plantes vasculaires



RÉSULTATS DE L'INVENTAIRE

Avifaune



© Jean-Michel THIBAUT/LPO Touraine

Pie-grièche écorcheur (DE)



© Alain BLOQUET/LPO Touraine

Bouscarle de Cetti (NT)



© Céline GRASSI/LPO Touraine

Bondrée apivore (DE)



© Alain BLOQUET/LPO Touraine

Œdicnème criard (DE)

- 118 espèces dont 20 considérées comme nicheuses
- Espèces de milieux forestiers, agricoles ou bocagers

RÉSULTATS DE L'INVENTAIRE

Mammifères (hors chiroptères)

- 22 espèces dont 5 sont protégées
- Espèce de milieux forestiers ou humide
- Réservoir de biodiversité :
 - Vallée de l'Aigronne et de la Muanne
 - Maillage boisé



ALEXIS RENE 04 JAN 2023 02:00 a

- Campagnol amphibie
- Crocidure leucode
- Crossope aquatique
- Écureuil roux
- Hérisson d'Europe
- Loutre d'Europe
- Rat des moissons



Réalisation : SEPANT (2022)
Sources : BD Ortho® (© IGN), SEPANT (données)



RÉSULTATS DE L'INVENTAIRE

Chiroptères



Murin à moustaches © Natacha Griffaut



Sérotine commune © Natacha Griffaut



Grand Rhinolophe © Natacha Griffaut



Murin à oreilles échancrées © Julien Présent

- 16 espèces observées, enregistrées ou indices de présence
- Toutes protégées nationale et européenne
- Activité forte au niveau de la vallée de l'Aigronne
- Importance des vieux arbres (cavités, décollement d'écorce)

RÉSULTATS DE L'INVENTAIRE

Les amphibiens



Alytes accoucheur © Anne Tinchant



Grenouille agile © Anne Tinchant



Triton crêté © Jérémy Thomas



Rainette arboricole © Anne Tinchant



Triton palmé © Anne Tinchant



Grenouille rieuse © Anne Tinchant



Grenouille verte © André Duterte



Crapaud commun/épineux
© André Duterte

RÉSULTATS DE L'INVENTAIRE

Reptiles



Couleuvre helvétique © Anne Tinchant



Vipère aspic © Anne Tinchant



Coronelle lisse (NT) © Françoise Canot



Orvet fragile © Anne Tinchant



Lézard à deux raies (NT) © Philippe GILOT



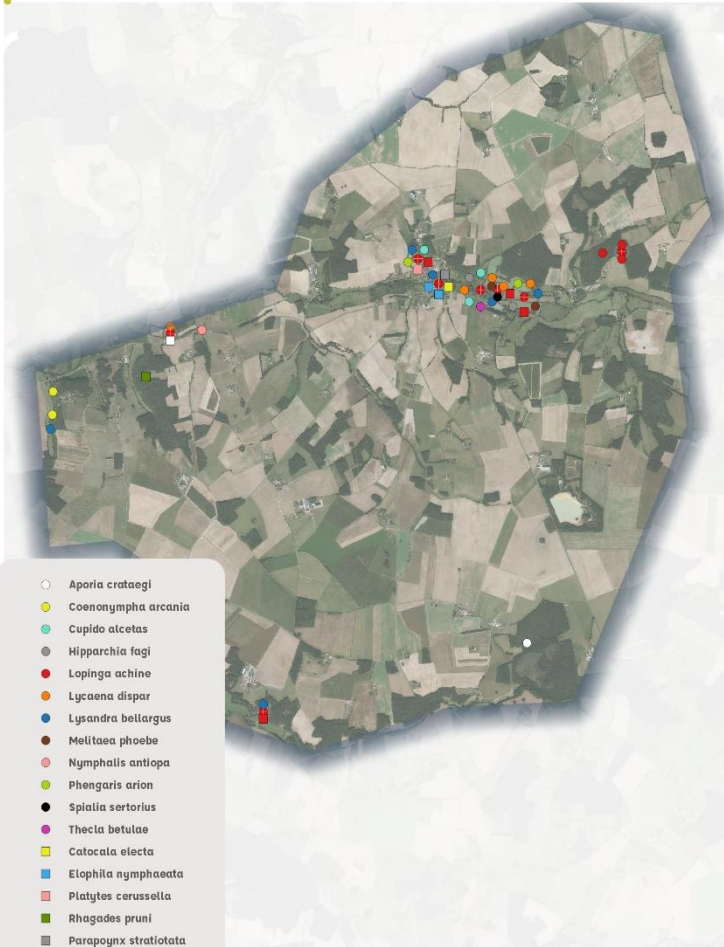
Lézard des murailles © Anne Tinchant



Couleuvre verte et jaune
© Laurent PALUSSIÈRE

RÉSULTATS DE L'INVENTAIRE

LÉPIDOPTÈRES PATRIMONIAUX INVENTORIÉS SUR LA COMMUNE



Réalisation : SEPANT (2022)
Sources : BD Ortho® (© IGN), SEPANT (données)



Rhopalocères

- 56 espèces observées dont 13 espèces patrimoniales



Sylvandre (VU, ZN, PRA) © Amélie Trillard



Bacchante (EN, ZN, PN, DH) © Vincent Le Boullec



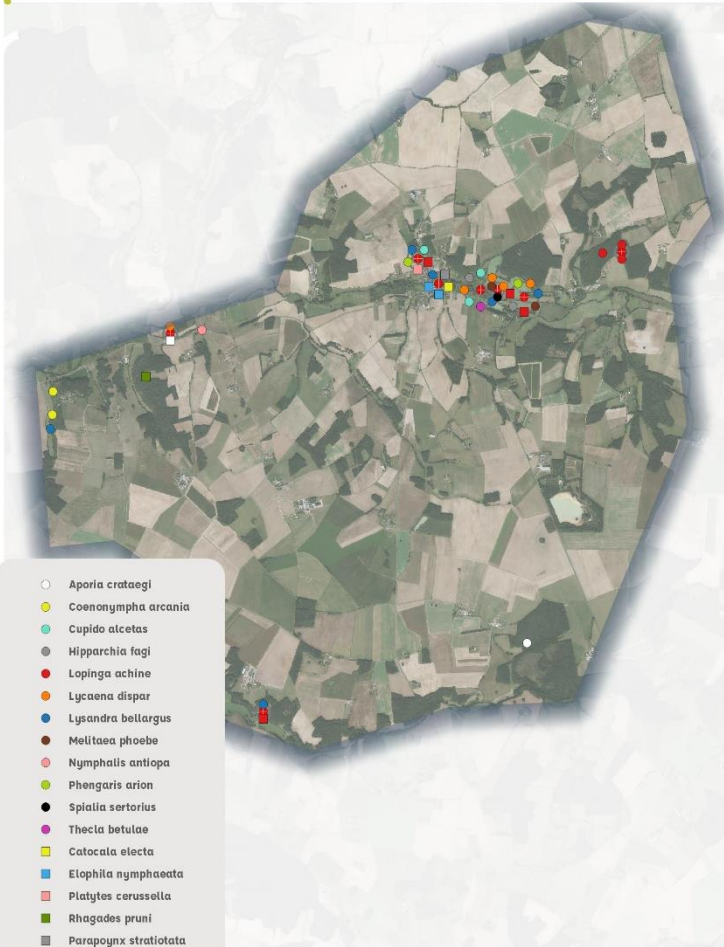
Cuivré des marais (VU, ZN, PN, DH)
© Anne Tinchant



Azuré du Serpolet (VU, ZN, PN, DH)
© Anne Tinchant

RÉSULTATS DE L'INVENTAIRE

LÉPIDOPTÈRES PATRIMONIAUX INVENTORIÉS SUR LA COMMUNE



Réalisation : SEPANT (2022)
Sources : BD Ortho® (© IGN), SEPANT (données)



Hétérocères

- 135 espèces observées dont 7 espèces patrimoniales



Elue (VU) © Laurent Palussière



Hydrocampe du Potamogéton (NT)
© François Vidril



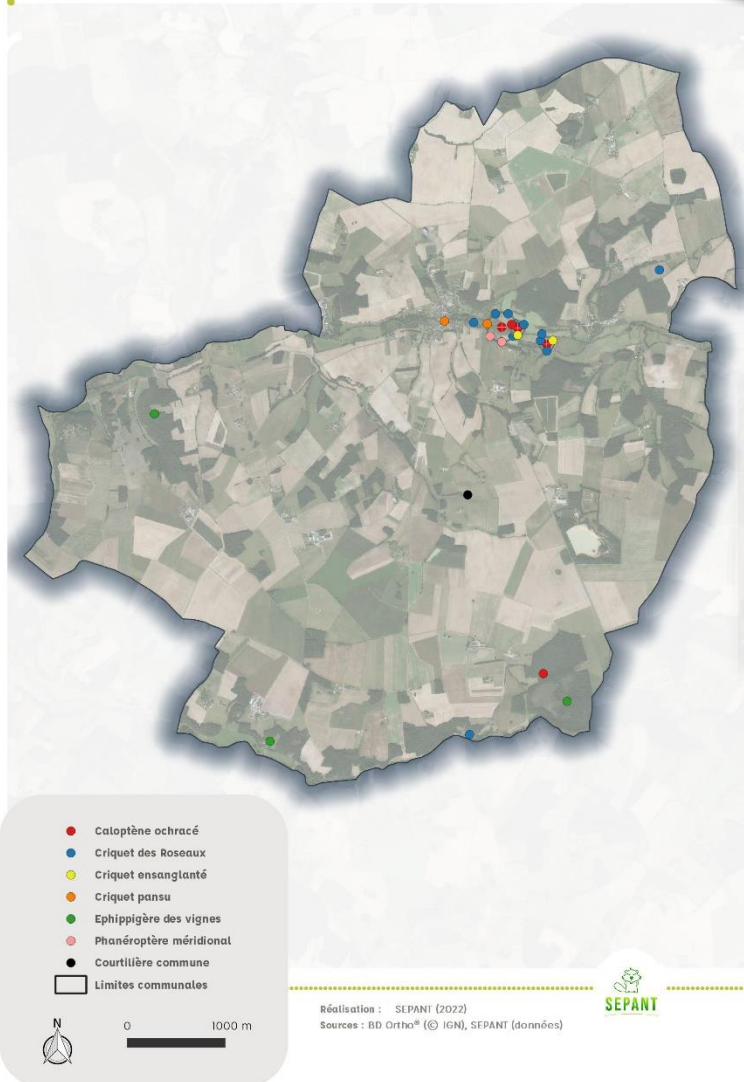
Hydrocampe de la stratiote (ZN)
© Anne Tinchant



Zygène transalpine (ZN) © Anne Tinchant

RÉSULTATS DE L'INVENTAIRE

ORTHOPTÈRES PATRIMONIAUX OBSERVÉS SUR LA COMMUNE



Orthoptères

- 32 espèces observées dont 7 espèces patrimoniales
- Enjeux liés aux zones humides (cariçaies, vasières)



Criquet des roseaux (EN/DZ)
© Laurent Palussière



Ehippigère des vignes (NT/DZ)
© Yannick Ricordel



Courtilière commune (VU)
© Laurent Palussière

RÉSULTATS DE L'INVENTAIRE

Odonates

- 25 espèces observées dont 4 espèces patrimoniales
- Enjeux liés aux points d'eaux (mares, étangs) ou au milieux courants (cours d'eau)



Agrion de Mercure (PN, DH, DZ) © Laurent Palussière



Aesche paisible (DZ) © Palussière Laurent



Gomphe semblable (DZ) © André Dutertre



Leste verdoyant (NT) © André Dutertre

RÉSULTATS DE L'INVENTAIRE

Flore

- 441 espèces observées dont 8 espèces patrimoniales
- Enjeux liés aux milieux sec (pelouses calcaires, boisements thermophile)



Céphalanthère rouge (VU, ZN, PR) © Amélie Trillard



Fumana à tige retombantes (VU, ZN) © Damien Avril



Lin soufré (VU, ZN) © Fiona Berger-Robinet



Epiare d'Allemagne (VU, ZN, PR) © Amélie Trillard

RÉSULTATS DE L'INVENTAIRE

Espèces Exotiques Envahissantes



Robinier faux-accacia © Fiona BERGER-ROBINER



Rat musqué © Céline GRASSI



Coccinelle asiatique © Anne TINCHANT



Ragondin © Tristan CAUDAL



Ailante © Hugues SAVAY-GUERRAZ



Herbe de la Pampa © Céline GRASSI



Laurier cerise © Amélie TRILLARD

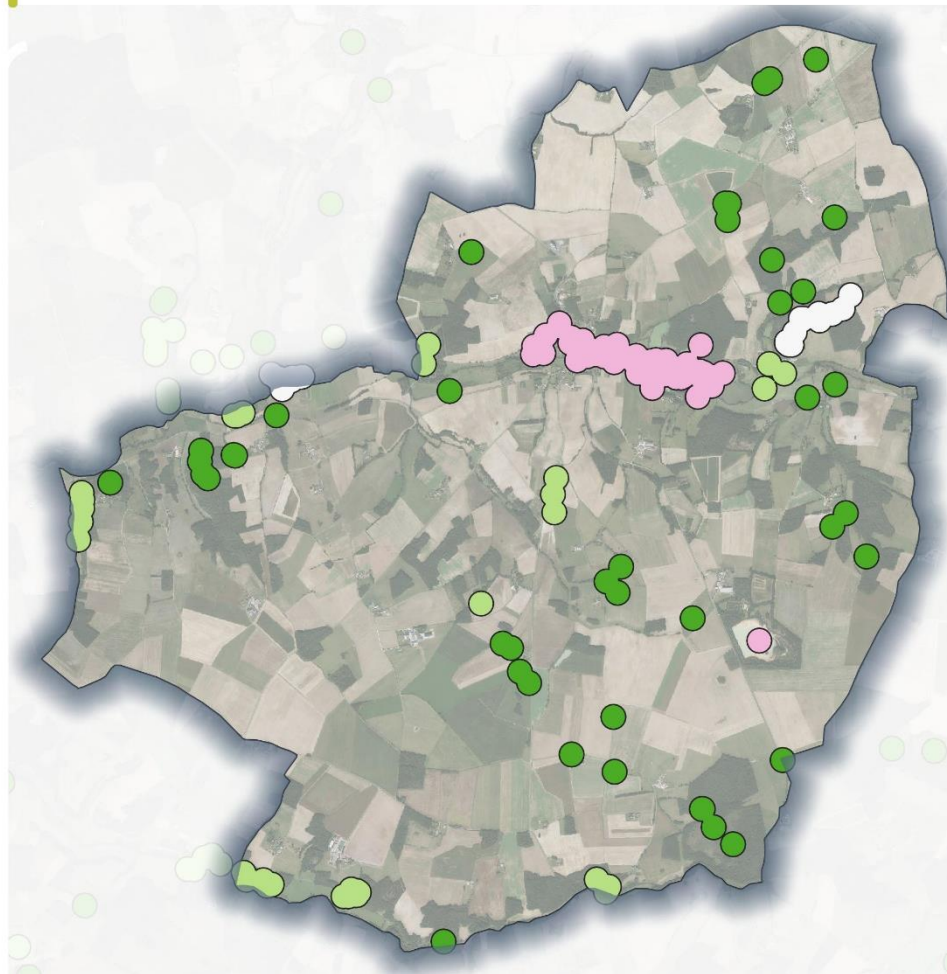


Frelon asiatique © Aurélie DELMAS

SECTEURS À FORTS ENJEUX

Les réservoirs de biodiversité

SYNTHÈSE DES ENJEUX LIÉS AUX ESPÈCES PATRIMONIALES



À L'ÉCHELLE COMMUNALE

Préserver la vallée de l'Aigronne



- **Préconisations:**

- Fauche dans la première décade de juillet (enjeu Cuivré des marais) avec exportation de la matière organique
- Préserver les zones refuges et conserver une bande enherbée continue d'1 mètre le long des berges
- Protéger les secteurs à joncs et roselières (pas de fauche, MAIS suppression sélective des repousses de ligneux) pour l'enjeu Campagnol amphibie et Agrion de Mercure
- Arbres têtards
- Conversion de peupleraies en prairies humides ou exclure la plantation de nouvelles parcelles (Acquisition foncière/porté à connaissance)



- **Site concerné:** Ensemble de la Trame Verte et Bleue (TVB), notamment Vallée de l'Aigronne et la Muanne
- **Préconisations:**
 - Adapter l'éclairage (durée, intensité, etc). Exclusion des LED « froides » !
 - Adapter les équipements : types de lampadaires (hauteur de mat, orientation),



À L'ÉCHELLE COMMUNALE

L'étang communal et ses prairies

Préconisations:

- **Amélioration de la pente** au bord de l'étang avec des pentes plus douces pour l'accueil d'un gradient de végétation plus important pour l'accueil d'espèces animales
- **Fauche tardive** avec exportation (**fauche en différée de fin mai à juillet**) à différents endroits des abords de l'étang, avec des tontes de circulation
- Mise en place d'un **tas de bois mort**, refuges pour la faune
- **Gestion en arbres têtards** (Aulnes)
- Sensibilisation du public et parcours pédagogique (**panneaux** milieux aquatiques, gestion fauche, arbre remarquable, faune et flore...)



COMMENT CONTRIBUER ?

De la biodiversité chez soi



Dans mon jardin

- Laisser une friche, aménager des espaces pour les auxiliaires
- Planter/semer des espèces locales
- Ne pas utiliser de produits phytosanitaires (interdit depuis 2019)
- Diversifier les essences, espèces nectarifères
- Tonte haute (10cm - 15cm)
- Aménager une mare
- Ne pas laisser se développer les espèces exotiques invasives

Pour le potager

- Choix des variétés
- Associations de plantes
- Paillage biodégradable (paille, herbe,...)
- Rotation des cultures
- Utiliser des engrais verts
- Utiliser des produits naturels (achetés ou faits maison)
- Compost

COMMENT CONTRIBUER ?

De la biodiversité chez soi

Dans mon jardin (suite)

- Limiter /arrêter les éclairages dans les jardins quand pas de nécessité
- Conserver des ilots avec une fauche différenciée
 - Fréquence (réduction du nombre de passages)
 - Différenciée dans l'espace (secteurs différents)
 - et le temps (décalage de quelques jours entre les tontes)
- Laisser tas de bois ou de pierres

Et avec celui des autres ...

- Créer des ouvertures dans le bas des grillages et des murets



COMMENT CONTRIBUER ?



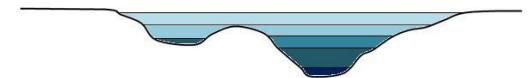
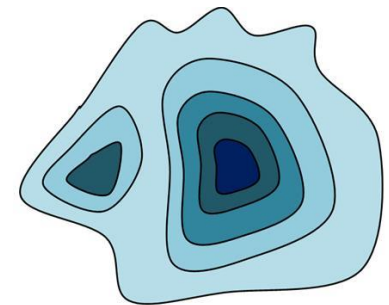
De la biodiversité chez soi

Restaurer ou créer une mare

- Favoriser des pentes douces
 - Permettre l'installation d'une végétation adaptée
 - Propice à l'alimentation et reproduction d'espèces (grenouille, libellule...)
- Varier les hauteurs d'eau
- Profondeur jusqu'à 1,20 m
- Laisser une bande enherbée autour
- Ne pas introduire de poissons

Règlementation

- Demande en mairie pour la création
- Distance de 50m des habitations (sauf si existante)
- Intervention septembre à décembre



COMMENT CONTRIBUER ?

De la biodiversité chez soi

Conserver/planter des arbres, haies ou vergers

- Planter des espèces locales (Aubépine, sureaux, prunelier, noisetier, charme, merisier, fruitiers, ...)
- Diversifier les hauteurs (arbres, arbustes et herbacées)
- Gestion en arbre têtard
- Gestion en période hivernale (octobre - février)



© CAUE 77



© SAPROX - OPIE

Diversifier les strates végétales et les classes d'âges



Favoriser une complémentarité de strates végétales en associant haie et bande enherbée en bord de champ cultivé



Maintien du tronc et des bases de charpentières d'un arbre mort



Réhabilitation et remise en production d'une trogne ancienne



Anticiper la relève en plantant ou en laissant pousser de nouveaux arbres

Aménagements agroforestiers et biodiversité fonctionnelle © Arbre et Paysage 32

COMMENT CONTRIBUER ?

Et la biodiversité ailleurs



Dans la commune et autres espaces

- Accepter les herbes sur mon trottoir et dans la ville
- Respecter la nature lors de ses promenades (déchets, ne pas cueillir)

Participer à la connaissance

- Participer à des inventaires nationaux, programmes de sciences citoyennes (ex : Observatoire des Papillons de Jardins, Sauvages de ma Rue, enquête hirondelle, ...)
- Obs'37 pour enregistrer vos observations sur tout le département (aide à l'identification, partage de connaissance et contribution à l'amélioration des connaissances)



MERCI DE VOTRE
ATTENTION



Protège la nature et
l'environnement en Touraine



Agir pour
la biodiversité

Inventaire
de la
Biodiversité Communale

